

二学年通信 (第1号)

泉松陵高校第二学年
2015.4.8

進級した今、何をすべきか？

二学年主任 小野木 徹

本来であれば「進級おめでとう！」というところかもしれませんが、二年生に進級するのはごく当たり前のことです。大切なのは、単に進級を喜ぶことではなく、真の二年生たる自分自身を確立していくこと。それでは、「真の二年生」とは何か？ 君たちは今春進級を果たし現在があるわけですが、二年生が高校生活の中心にならなければならない時期なのだという自覚はありますか？

この後、三年生は5～7月にかけて徐々に部活動を引退し、各々が進路目標達成に向けて本格的に動き始めます。つまり、三年生は程なく学校生活を牽引していく立場から降り、二年生へとその立場をバトンタッチしていくこととなります。従って二年生という時期は、単に後輩ができるだけでなく、その後輩を牽引し、なおかつこの泉松陵高校の中心的存在なのだということを自他共に認識しなければならない時期だと言えます。

昨年発行した「一学年通信(第1号)」では、主に以下の5点について述べましたが、覚えていますか？ 恐らく、大抵の人は忘れてしまっているのでは？

人の話を聞いた上で行動する	服装・頭髪等の乱れに注意する
規則正しい生活を心がける	部活動に参加しよう！
学習習慣を身につける	

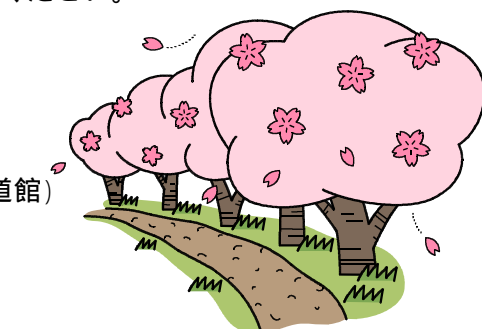
君たちの多くは、これまでの一年間で高校生としての基礎を身につけ、松陵生として自立した生活を送れるようになってきているはず。従って、本来であれば上記のような事項について改めてこの場を借りて述べる必要性はないでしょう。しかし、1年生の後半からは時間通りに登校できない生徒が増加しているように思われます。また、3月に2週間近くの自宅学習期間がありましたが、その期間内に髪の毛を染めた者もいたようです。これらのことについて、どう思いますか？ 特に問題のない行動でしょうか？

後悔なき高校生活を送るためにも、もう一度上記の事柄について考えてみてほしいものです。そして、特に今年度は人から責められて自らの行動を正すのではなく、自律的に行動できるようになって欲しいと願っています。

今後一年間どう過ごすのかを明確にするのは、やはりこの時期です。「一年の計」は元旦ではなく、今日この日にあるのだと自覚してください。

4月9日(木)

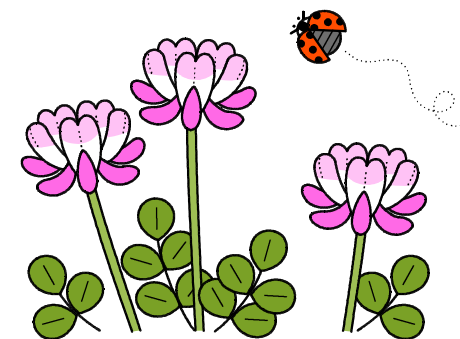
8:30 ~ 8:35	朝読書
8:35 ~ 8:45	SHR
8:50 ~ 9:40(50)	学年集会(場所: 武道館)
9:50 ~ 10:40(50)	
10:50 ~ 11:40(50)	LHR(各教室)
11:50 ~ 12:40(50)	
12:40 ~ 13:25(45)	昼休み
13:25(～14:45)	対面式(体育館)



教室の施錠を忘れずに！

4月10日(金) 通常授業開始

8:30 ~ 8:35(5)	朝読書
8:35 ~ 8:45(10)	SHR
8:50 ~ 9:40(50)	授業
9:50 ~ 10:40(50)	授業
10:50 ~ 11:40(50)	授業
11:50 ~ 12:40(50)	LHR
13:25 ~ 14:15(50)	総合健診
14:25 ~ 15:15(50)	総合健診
15:20 ~ 15:40(20)	部集会
15:45 ~ 16:00(15)	SHR・清掃



2・3年生は、ここで部活動登録！

4月13日(木) 通常授業

但し、1・2・3校時のみ60分授業(その後は通常)

第2学年スタッフ紹介

今年度のスタッフは以下の15名です。よろしくお祈りします。

組	担任	氏名	教科	校務分掌	部活動顧問
学年主任		小野木 徹(おのき とおる)	地歴	進路指導	陸上
1	正	角田 千恵(つのだ ちえ)	理科	保健厚生	サッカー
	副	黒田 浩光(くろた ひろみつ)	英語	教務	ソフトテニス
2	正	鶴岡 丈彦(つるおか たけひこ)【副主任】	英語	教務	剣道
	副	高橋真由美(たかはし まゆみ)	数学	生徒指導	新体操
3	正	佐藤 未央(さとう みお)	英語	進路指導	英語
	副	水間 幹宗(みずま みきむね)	体育	生徒指導	サッカー
4	正	加藤 茂樹(かとう しげき)	体育	生徒指導	バドミントン
	副	郡山 康博(こおりやま やすひろ)	数学	教務	バドミントン
5	正	飯淵 正人(いひぶち まさと)	数学	教務	ソフトボール
	副	齋藤 文夫(さいとう ふみお)	理科	総務	剣道
6	正	新川 弘人(しんかわ ひろと)	国語	進路指導	吹奏楽
	副	柳田 政美(やなぎだ まさみ)	英語	総務	卓球
7	正	匹田 千秋(ひきた ちあき)	地歴	進路指導	吹奏楽
	副	高橋 一成(たかはし かずなり)	国語	進路指導	水泳

各クラスの授業については、他学年所属の教員が担当する場合があります。

< 保護者の皆様へ >

- 今年度も昨年同様、学校からの連絡の多くは生徒を通じてお知らせいたします。学校で配布されたプリント等が必ず保護者の皆様に届くようご家庭でもお声がけください。
- 昨年度も幾度かお願い申し上げましたが、送迎に関しては、校内に車で乗り入れることはできません。また、校門付近での下車・乗車も行わず、少し離れたバス通り等で降り徒歩で登校することをお願いしております。近年、保護者の方々と近隣住民及び交通巡回中の警察とのトラブルが絶えません。校門付近への駐停車は道路交通法に抵触するだけでなく、近隣住民の生活にも影響を与えます。校門付近における近隣住民の方々の生活、及び生徒の安全面に対して何卒ご配慮いただきたく存じます。